



Matti Meikäläinen
Testitie 4
34532 PORI

Sähköisen internet vastauksen antamisen
käyttäjätunnus ja salasana.

Käyttäjätunnus:
Salasana:

Selvitys Iso-Tarjanneveden alivedenpinnan korkeuden nostamisesta

SELVITYKSEN TAVOITTEET

Arvoisa vastaanottaja. Kokemäenjoen vesistön vesiensuojeluyhdistys ry toteuttaa vuosien 2020–2021 aikana Iso-Tarjanneveden alivedenpinnan nostamista koskevan selvityshankkeen. Hanke on saanut alkunsa paikallisten henkilöiden aloitteesta. Hankkeen yhtenä päätavoitteena on selvittää tällä tiedustelulla hankevesistöön rajoittuvien kiinteistöjen omistajien näkemyksiä vesistön nykytilasta, sen suurimmista ongelmista ja alivedenpinnan korkeuden nostamisen mahdollisuuksista. Teematiedustelu tehdään yhteistyössä Ruoveden kunnan, Virtain ja Mänttä-Vilppulan kaupunkien ja Pirkanmaan ELY-keskuksen kanssa.

Selvityksen kohteena ovat Murolekosken yläpuoliset vesialueet; Palovesi, Ruovesi, Tarjanne ja Vaskivesi (kääntöpuolella olevalla kartta-alueella). Tavoitteena on saada kokonaiskuva siitä, miten selvitysvesistöön rajoittuvien kiinteistöjen omistajat näkevät vesistön nykytilan, ja mitä mieltä he ovat alivedenpinnan korkeuden mahdollisesta nostamisesta. **Vastauksenne ja mielipiteenne ovat merkityksellisiä, sillä niiden pohjalta arvioidaan, onko hanketta mahdollista viedä suunnitteluun ja toteuttamiseen.**

Tiedustelu on kohdennettu kaikille selvitysvesistöön rajoituville kiinteistöille. **Mikäli kiinteistöllä on useampi kuin yksi omistaja, tiedustelu on lähetetty vain yhdelle satunnaisesti valitulle kiinteistön omistajalle.** Toivomme, että kirjeen saaja informoisi muita kiinteistön omistajia käynnissä olevasta selvityksestä ja kaikkien omistajien mielipiteet otettaisiin huomioon, kun annatte kiinteistöä koskevan vastauksen. Vastauksenne käsitellään luottamuksellisesti ja selvityksen tulokset anonyymisti. Yhteystiedot on saatu Maanmittauslaitoksen ylläpitämästä Kiinteistötietojärjestelmästä. (PL 84, Opastinsilta 12C, 00521 Helsinki). Tutustu KVY ry:n tietosuojaselosteeseen täältä: kvvy.fi/tietosuojakaytannot/.

TOIMI NÄIN

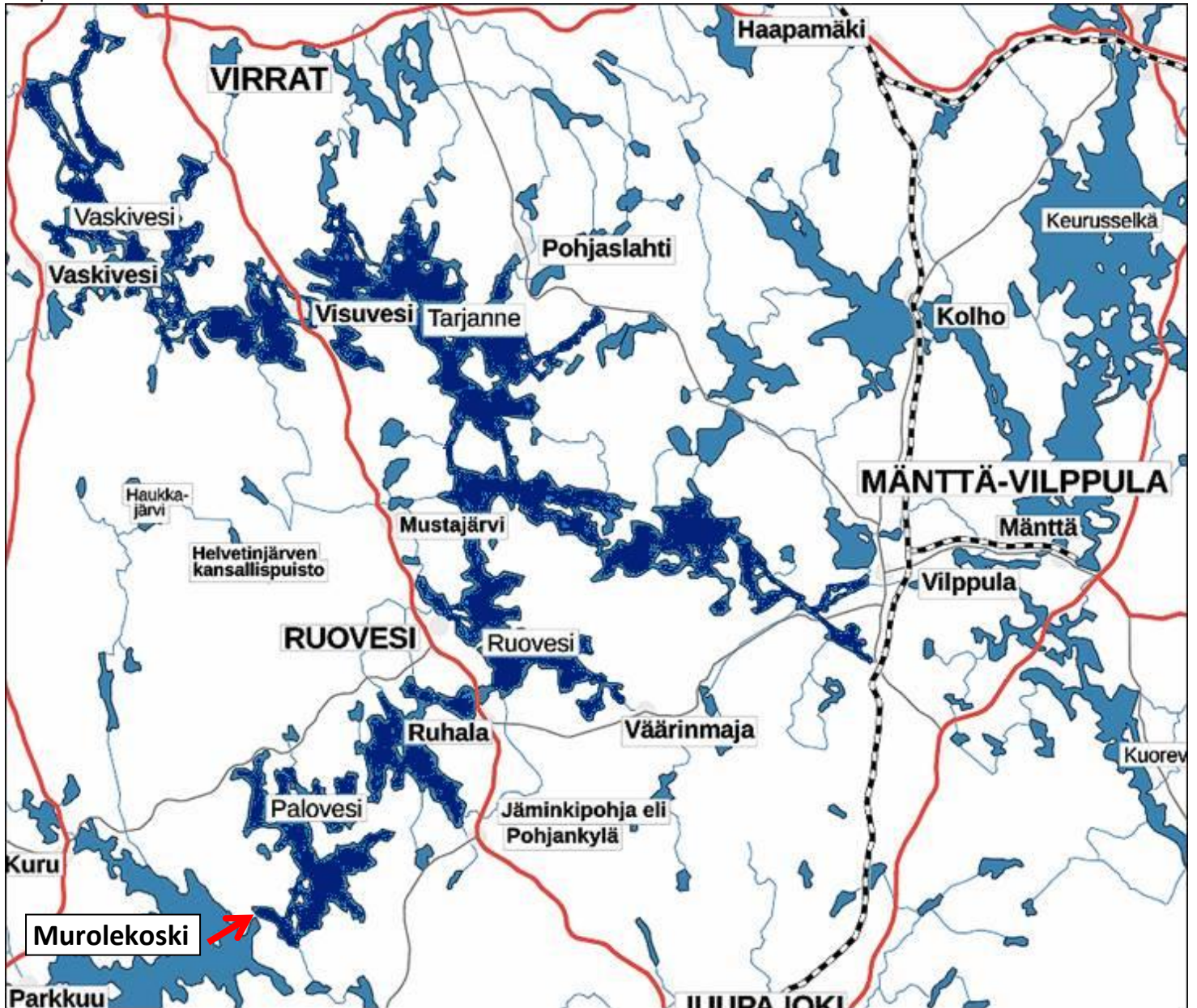
Tiedusteluun vastaaminen ei sido vastaajaa millään tavoin, vaan kartoituksella pyritään saamaan yleiskuva kiinteistöjen suhtautumisesta alivedenpinnan nostoa kohtaan. Pyydämme teitä vastaamaan ensisijaisesti sähköisesti internetissä olevalla vastauslomakkeella osoitteessa (www.tiedustelu.fi). **Pääsette kirjautumaan sähköiselle lomakkeelle tämän lomakkeen yläkulmaan merkityillä tunnuksilla (käyttäjätunnus ja salasana).** Voitte tarvittaessa antaa vastauksenne myös paperilomakkeella ja vastauskuorella, jonka postimaksu on jo maksettu.

Pyydämme vastaamaan 13.12.2020 mennessä.

Kokemäenjoen vesistön vesiensuojeluyhdistys ry kiittää avustanne!

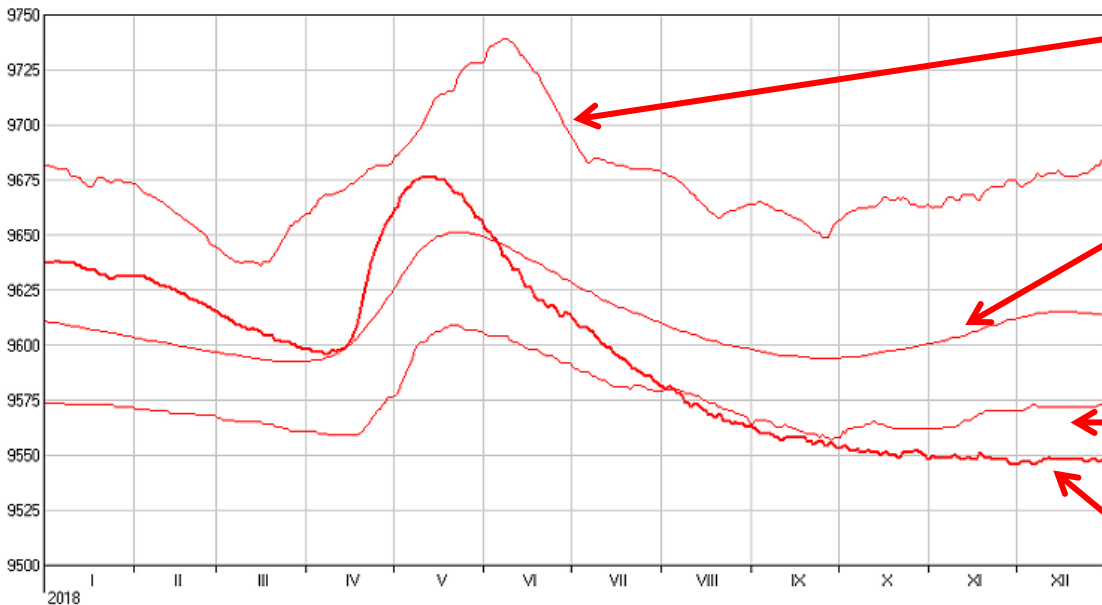
Tarvittaessa annamme lisätietoja Heikki Holsti puh. 050-3519022 ja Hanna Arola puh. 03 246 1322.

Selvitysalue kattaa Murolekosken yläpuoleiset vesialueet: Palovesi, Ruovesi, Tarjanne ja Vaskivesi. Selvitystä koskeva vesialue on tummennettu kartassa. Selvitys koskee Näsijärven päävesireittiä, ei alueella sijaitsevia pienempiä järviä tai lampia.



Murolekoskessa havaittu vedenpinnan ylin korkeus, keskimääräinen korkeus ja alin korkeus jaksolla 1971-2000 sekä vuoden 2018 vedenpinnan korkeus. Korkeus on ilmoitettu asteikolla N60.

3506200 Palovesi, Murole, ylä Vedenkorkeus
N60+cm



- Seurantajakson (1971-2000) ylin havaittu vedenpinnan korkeus
- Seurantajakson keskimääräinen vedenpinnan korkeus
- Seurantajakson (1971-2000) alin havaittu vedenpinnan korkeus
- Vuoden 2018 vedenpinnan korkeus!**

OSA 1: Vastaajaa ja hänen edustamaansa kiinteistöä koskevat taustakysymykset

Selvitykseen vastaavan henkilön tiedot

Vastaaja toimii jatkossa kiinteistön yhteyshenkilönä Iso-Tarjanneveden alivedenpinnan nostamiseen liittyvissä asioissa. Henkilölle voidaan jakaa tietoa hankkeeseen liittyen mm. sähköpostilla.

| | | |
|-----------|------|--------|
| | Mies | Nainen |
| Sukupuoli | | |

| | | | | | | | | |
|-----|------------|----------|----------|----------|----------|----------|----------|-----------|
| | alle 20 v. | 20–29 v. | 30–39 v. | 40–49 v. | 50–59 v. | 60–69 v. | 70–79 v. | yli 80 v. |
| Ikä | | | | | | | | |

Etu- ja sukunimi _____

Osoite _____

Postinumero ja toimipaikka _____

Sähköposti _____ Puhelinnumero _____

Kiinteistöä ja sen omistusta koskevat tiedot

Näillä kysymyksillä pyrimme selvittämään, minkälaisesta kiinteistöstä on kyse, sekä arvioimaan minkälainen kokemus vastaajalla on koskien vesistössä havaittuja muutoksia.

1.1. Monessako kohdevesistöön rajoittuvassa kiinteistössä olet omistajana? _____ kiinteistöjen lukumäärä. Mikäli haluat vastata jonkin muun omistamanne kiinteistön osalta kuin saatteessa olevan kiinteistön, niin anna kyseisen kiinteistön numero tähän _____

1.2. Onko kiinteistöllänne rakennus, ja mikä on lähimmän rakennuksen etäisyys rantaviivasta (arvio)?

| | | | |
|--------------|----|-------|---|
| | Ei | Kyllä | Lähimmän rakennuksen etäisyys rantaviivasta |
| Vastauksenne | | | _____ metriä |

1.3. Mihin seuraavaan ryhmään koette kuuluvanne tässä vesistössä?

| | | | |
|--------------|-------------------|-------------------|-------------------------------------|
| | Vakituisen asukas | Vapaa-ajan asukas | Rantatilan omistaja (ei rakennusta) |
| Vastauksenne | | | |

1.4. Kuinka monta vuotta olette olleet kohdevesistöön rajoittuvan kiinteistön omistaja?

| | | | | | |
|--------------|-----------|---------|----------|----------|-----------|
| | alle 5 v. | 5–15 v. | 16–30 v. | 31–50 v. | yli 50 v. |
| Vastauksenne | | | | | |

1.5. Kuinka monta omistajaa kiinteistöllä on yhteensä? _____ henkilöä

1.6. Paljonko kiinteistöllänne on rantaviivaa (suuntaa antava arvio riittää)? _____ metriä

1.7. Onko kiinteistönne ranta mielestänne syvä vai matala? Keskivedenpinnan korkeudella (kesällä), kuinka pitkän matkan päästä rantaviivasta vesisyvyys ylittää 2 metriä?

| | | | | | |
|--------------|----------|--------|---------|---------|----------|
| | alle 2 m | 2–10 m | 11–20 m | 21–30 m | yli 30 m |
| Vastauksenne | | | | | |

1.8. Onko kiinteistöllä oikeutta yhteisiin vesialueisiin?

| | | | |
|--------------|----|-------|---------------|
| | Ei | Kyllä | En osaa sanoa |
| Vastauksenne | | | |

1.9. Kuinka tärkeänä asiana koette Iso-Tarjanneveden alivedenpinnan korkeuden nostamisen?

| | | | | |
|--------------|--------------------|-----------------|--------------|-----------------|
| | Ei lainkaan tärkeä | Ei kovin tärkeä | Melko tärkeä | Erittäin tärkeä |
| Vastauksenne | | | | |

OSA 2: Vesistön käyttöä ja sen tilaa koskevat kysymykset

Osan 2 kysymyksillä kartoitamme kiinteistöjen omistajien vesistön virkistyskäyttötapoja ja käytön määrää. Lisäksi pyrimme kartoittamaan, miten kiinteistöjen omistajat kokevat vesistön nykytilan ja vedenpinnan korkeuden, ja miten nämä ovat muuttuneet viimevuosien aikana.

2.1. Kuinka monena päivänä te tai perheenjäsenenne harjoititte seuraavia toimintoja kohdevesistössä vuonna 2020? Suuntaa antava arvio riittää.

| | 0 päivää | 1-10 päivää | 11-25 päivää | 26-50 päivää | 51-100 päivää | yli 100 päivää |
|--|----------|-------------|--------------|--------------|---------------|----------------|
| Uiminen omalla tai tuttavalla rannalla | | | | | | |
| Uiminen yleisellä uimarannalla | | | | | | |
| Saunominen ja uinti | | | | | | |
| Kalastus (kesä) | | | | | | |
| Kalastus (talvi) | | | | | | |
| Oleskelu rantatontilla | | | | | | |
| Vesimaiseman ihailu ja/tai rannalla oleilu | | | | | | |
| Pesu- tai saunavedenotto | | | | | | |
| Veneily yms. | | | | | | |
| Talviurheilu / liikkuminen jäällä | | | | | | |
| Muu mikä? | | | | | | |

2.2. Kuinka suuri merkitys seuraavilla käyttömuodoilla on teille tai perheenjäsenillenne kohdevesistön osalta?

| | Ei merkitystä | Vähäinen merkitys | Kohtalainen merkitys | Suuri merkitys | Erittäin suuri merkitys | Vaikea arvioida |
|--|---------------|-------------------|----------------------|----------------|-------------------------|-----------------|
| Uinti saunan yhteydessä | | | | | | |
| Muu uinti | | | | | | |
| Kalastus (kesä) | | | | | | |
| Kalastus (talvi) | | | | | | |
| Veneily yms. | | | | | | |
| Vesimaiseman ihailu ja/tai rannalla oleilu | | | | | | |
| Pesu- tai saunavedenotto | | | | | | |
| Talviurheilu / liikkuminen jäällä | | | | | | |
| Muu mikä | | | | | | |

2.3. Arvioikaa sanallisesti sekä kouluarvoasteikolla (4-10), kuinka hyvin kohdevesistö soveltuu teidän tai perheenjäsenenne virkistyskäyttöön nykyisin? (4 = hylätty – 10 = paras)

| | Huonosti | Jokseenkin huonosti | Ei hyvin eikä huonosti | Jokseenkin hyvin | Hyvin | Vaikea arvioida |
|-----------------|----------|---------------------|------------------------|------------------|-------|-----------------|
| Sanallinen arvo | | | | | | |

| | |
|---------------|--|
| Kouluarvosana | |
|---------------|--|

2.4. Onko seuraavia tilanteita esiintynyt viimeisten 5 vuoden aikana, ja ovatko ne vaikuttaneet teidän tai perheenjäsentenne virkistyskäyttöön kohdevesistössä?

| | Ei esiintynyt | Esiintyi mutta ei haitannut | Esiintyi ja haittasi jonkin verran | Esiintyi ja haittasi paljon | Vaikea arvioida |
|-----------------------------------|---------------|-----------------------------|------------------------------------|-----------------------------|-----------------|
| Levien massaesiintymät | | | | | |
| Veden sameus | | | | | |
| Savinen tai liejuinen pohja | | | | | |
| Pohjan tai laiturin limoittuminen | | | | | |
| Vesikasvillisuuden lisääntyminen | | | | | |
| Vedessä oleva haju | | | | | |
| Runsas särkikalasaalis | | | | | |
| Makuhaitat kaloissa | | | | | |
| Pyydysten limoittuminen (kesä) | | | | | |
| Pyydysten limoittuminen (talvi) | | | | | |
| Kalakuolemat | | | | | |
| Sopimattomat vedenkorkeudet | | | | | |
| Muu mikä _____ | | | | | |

2.5. Mitä miltä olette viimeisen 5 vuoden aikana vedenpinnan korkeuksista tai virtaamista kohdevesistössä?

| | Aivan liian alhaalla | Jonkin verran liian alhaalla | Sopiva | Jonkin verran liian korkealla | Aivan liian korkealla | Vaikea arvioida |
|--|----------------------|------------------------------|--------|-------------------------------|-----------------------|-----------------|
| Vedenpinta keväällä (huhti-toukokuu) | | | | | | |
| Vedenpinta kesällä (kesä-elokuu) | | | | | | |
| Vedenpinta syksyllä (syys-marraskuu) | | | | | | |
| Vedenpinta talvella (joulou-maaliskuu) | | | | | | |

2.6 Ovatko haitallisen korkeat tai matalat vedenkorkeudet tai virtaamat mielestänne vähentyneet tai lisääntyneet kohdevesistössä viimeisten 5 vuoden aikana?

| | Ei muutosta | Vähentynyt | Lisääntynyt | Vaikea arvioida |
|---------------------|-------------|------------|-------------|-----------------|
| Haitallisen korkeat | | | | |
| Haitallisen matalat | | | | |

2.7. Ovatko vedenkorkeuden tai virtaaman vaihtelut haitanneet viimeisten 5 vuoden aikana kohdevesistön virkistyskäyttöä osaltanne?

| | Vaihteluita ei ole esiintynyt | Vaihtelut eivät ole aiheuttaneet haittaa | Vaihtelut ovat haitanneet vähän | Vaihtelut ovat haitanneet paljon | Vaikea arvioida |
|--|-------------------------------|--|---------------------------------|----------------------------------|-----------------|
| Uintiin | | | | | |
| Kalastukseen | | | | | |
| Veneilyyn | | | | | |
| Vesimaiseman ihailu ja/tai rannalla oleilu | | | | | |
| Pesuvien- tai saunavedenotto | | | | | |
| Muu mikä? _____ | | | | | |

2.8. Mikäli muistatte ajanjakson, jolloin korkeasta tai matalasta vedenkorkeudesta on ollut erityisesti haittaa kiinteistöllänne oleviin rakennuksiin, laitureihin tai vesistön käyttöön, voitte tässä ilmoittaa mahdollisimman tarkkan ajankohdan (esim. vuosi ja kuukausi) ja minkälaista haittaa tuolloin syntyi?

OSA 3: Iso-Tarjanneveden alivedenpinnan nostamista koskevat kysymykset

Osan 3 kysymyksillä kartoitamme kiinteistöjen omistajien suhtautumista ja mielipidettä Iso-Tarjanneveden alivedenpinnan korkeuteen. Kysymysten tavoitteena on saada selville, kuinka moni kiinteistön omistaja kannattaa hanketta ja kuinka moni vastustaa sitä. Lisäksi pyrimme kartoittamaan hankkeesta mahdollisesti aiheutuvien korvausvaateiden suuruutta ja toisaalta sitä, kuinka moni kiinteistönomistaja olisi halukas tukemaan taloudellisesti hankkeen seuraavia vaiheita. Vastaukset eivät ole millään tavalla sitovia!

3.1. Seuraatteko vedenkorkeutta?

| | En | Kyllä, teen omia havaintoja | Kyllä, internetistä seuraamalla | Kyllä, järven seurantapaikassa |
|--------------|----|-----------------------------|---------------------------------|--------------------------------|
| Vastauksenne | | | | |

3.2. Kannatatteko Iso-Tarjanneveden alivedenpinnan korkeuden nostamista?

| | En | Kyllä, mutta tietyin ehdoin | Kyllä | En osaa sanoa |
|--------------|----|-----------------------------|-------|---------------|
| Vastauksenne | | | | |

3.3. Arvioikaa paljonko heinä-elokuussa vallitseva vedenpinnan korkeus voisi olla nykyistä korkeammalla tasolla? Paljonko toivotte, että alinta vedenpinnan korkeutta tulisi nostaa?

| | Ei yhtään korkeammalla | Hieman korkeammalla (alle 20 cm) | Vähän korkeammalla (noin 20-29 cm) | Selvästi korkeammalla (30-39 cm) | Huomattavasti korkeammalla (40-49 cm) | Reilusti korkeammalla (yli 50 cm) | En osaa sanoa |
|--------------|------------------------|----------------------------------|------------------------------------|----------------------------------|---------------------------------------|-----------------------------------|---------------|
| Vastauksenne | | | | | | | |

3.4. Kunnostustoimilla pyritään ensisijaisesti nostamaan haitallisen alhaisia alivedenpinnan korkeuksia. Toimenpide nostaisi väistämättä kuitenkin myös keskimääräistä vedenpinnan korkeutta ja saattaisi vaikuttaa harvoin toistuviin tulvakorkeuksiin. Kerro millä vedenpinnan korkeudella koette, että vedenpinnan korkeus aiheuttaisi vettymishaittaa kiinteistöllenne? Ilmoita lukema (esim. 9650) saatekirjeen kääntöpuolella olevan vedenpinnan korkeuskuvan mukaisella asteikolla (N60+cm). Kertokaa myös, hyväksyttekö keskivedenpinnan korkeuden nousemisen sekä harvoin toistuvat mahdolliset tulvakorkeudet?

| | N60+cm | | |
|---|--------|-------|---------------|
| Vedenpinnan korkeus, joka aiheuttaa kiinteistölle tai sen käytölle haittaa? | | | |
| | En | Kyllä | En osaa sanoa |
| Hyväksytkö alivedenpinnan nostamisesta aiheutuvan keskivedenpinnan korkeuden nousemisen noin 10 cm:llä? | | | |
| Hyväksytkö, että alivedenpinnan nostaminen saattaa aiheuttaa harvoin toistuvia veden tulvakorkeuksia? | | | |

3.5. Mikäli alivedenpinnan korkeutta nostettaisiin maltillisesti, onko mahdollista, että vaatisitte korvausta kiinteistölle vedenpinnan nostosta mahdollisesti aiheutuvista haitoista? Kuinka suuri tämä korvaus olisi? (KYSYMYS ON KARTOITTAVA, EI SITOVA)

| | Ei | Mahdollisesti | En osaa sanoa | Kyllä | Korvaussumma |
|--------------|----|---------------|---------------|-------|--------------|
| Vastauksenne | | | | | € |

3.6. Selvityshankkeen jälkeen seuraavien toimenpiteiden toteuttaminen vaatii kiinteistöjen omistajien laaja-alaisen kannatuksen lisäksi myös omarahoitusosuuden keräämistä. Olisiko kiinteistöllänne kiinnostusta tukea vedenpinnan nostohanketta taloudellisesti? Kuinka suuri taloudellinen tukenne voisi olla? (KYSYMYS ON KARTOITTAVA, EI SITOVA)

| | Emme osallistu | Osallistumme mahdollisesti | Kyllä osallistumme | En osaa sanoa |
|--------------------------|----------------|----------------------------|--------------------|---------------|
| Vastauksenne | | | | |
| | Alle 100 € | Alle 100–500 € | 501–1 000 € | Yli 1 000 € |
| Mahdollisen tuen suuruus | | | | |

3.7. Kerro perustellusti, miksi alueen kuntien ja ELY-keskuksen pitäisi tai ei pitäisi käynnistää laaja-alainen suunnittelu- ja toteutushanke Iso-Tarjanneveden alivedenpinnan nostamiseksi tämän esiselvityshankkeen jälkeen?

KIITOS VASTAUKSESTANNE!